



KOMPLEX EKAS BAY, INDONÉZIA

# Slováci stavajú v Indonézii

Na indonézskom ostrove Lombok vzdialenom asi 100 kilometrov od známejšieho ostrova Bali by mal čoskoro vyrásť päťhviezdičkový dovolenkový komplex Ekas Bay Resort.

Investorom je slovenský podnikateľ Anton Siekel, ktorý na projekte spolupracuje so slovenským architektom Pavlom Kosnáčom. Ekas Bay Resort je umiestnený v juhovýchodnej časti ostrova Lombok, ktorý má rozlohu 4 725 km<sup>2</sup>. Ostrov sa stáva čoraz vyhľadávanejšou turistickou destináciou, ale pripravovaný dovolenkový rezort bude umiestnený v zatiaľ neobývanej časti ostrova. Hlavné mesto Praya, kde je aj medzinárodné

letisko, je však vzdialené len 30 minút jazdy autom.

## Tradícia aj Európa

Rezort bude rozdelený na dve zóny, ktoré budú realizované v dvoch fázach. V I. fáze tam bude 55 vil a päťhviezdičkový hotel, neskôr by mali pribudnúť wellness, reštaurácie, bar, jachtársky klub, konferenčná miestnosť, ale aj kaplnka a obchody. „Samozrejmosťou sú rôz-

ne športové aktivity a aktivity pre deti,“ hovorí Pavel Kosnáč. „Okrem toho budú môcť hostia využiť priestory v hlavnej budove, priestraný bazén veľký 1 200 m<sup>2</sup>, heliport a marínu pre súkromné člny a jachty. V prvej etape bude využiteľných 37 hektárov. V druhej etape sa rezort rozšíri smerom na východ.“ „Štúdiu sme urobili podľa vlastných predstáv,“ zdôrazňuje architekt Kosnáč. „S investorom máme za sebou úspešnú spoluprácu na jednom



2

**EKAS BAY RESORT**  
 Miesto stavby: Ekas Bay, Lombok, Indonézia  
 Architekt: KOSI architekti  
 Ing. arch. Pavel Kosnáč  
 Ing. arch. Sílvia Rudincová  
 Ing. arch. Richard Kožoušek  
 Ing. arch. Martin Križan  
 Investor: FPD Corporation SK, a. s.  
 Začiatok výstavby: 2014 – 1. etapa  
 Ukončenie výstavby: 2016 – 1. etapa  
 Celková investícia: 50 mil. USD (asi 36,75 mil. eur)  
 Riešené územie: 37 ha (1. etapa)





3

bytovom interiéru v Bratislave, takže vedel, čo môže od nás čakať. Pri interiéroch jednotlivých vil sme sa inšpirovali miestnou tradíciou, ale zároveň sme chceli vniesť aj modernejší pohľad, a tak je ich architektonický výraz v duchu súčasného európskeho názoru s prvkami funkcionalizmu. Celkom prirodzene sme pri koncepte projektu využívali aj terénne nerovnosti a niektoré vily budú zarezané do svahu.“

Pre Pavla Kosnáča je to prvý veľký zahraničný projekt, a aj preto ho konzultuje s miestnym stavebným inžinierom, ktorý ovláda príslušnú legislatívu. Spoločne sa rieši aj použitie miestnych materiálov, statika či infraštruktúra. Keďže ide o náročný terén v tropickej oblasti, slo-

venský architekt vyžadoval vlastné zameranie územia, ktoré sa robilo z malého lietadla. Nasledoval geologický prieskum a dnes už vrcholila príprava na samotnú výstavbu. Prekvapilo ho niečo v porovnaní s našou stavebnou praxou? „K odlišnostiam patrí aj fakt, že pri elektrine musia byť generátory,“ odpovedá Pavel Kosnáč. „Voda sa odsoluje a následne čistí, čiže tam nie sú prípojky na inžinierske siete. Výhodou je lacná, ale kvalitná pracovná sila.“

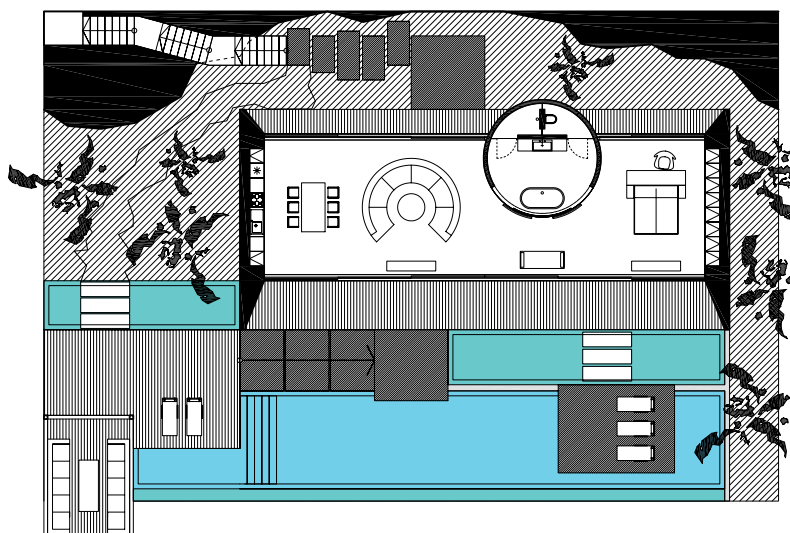
### Vily s bazénom

Vily budú tvoriť jedno- až trojizbové domy s vlastným bazénom a priestrannou záhradou, ktorá bude vytvárať súkromie. Jednoizbo-

1<, 3> Pri jednotlivých vilách sa slovenskí tvorcovia inšpirovali miestnou tradíciou, ale zároveň chceli vniesť aj modernejší pohľad, a tak je ich architektonický výraz v duchu súčasného európskeho názoru s prvkami funkcionalizmu.

2< Situácia riešeného územia, ktoré má v 1. etape rozlohu 37 hektárov.

vé vily budú mať zastavanú plochu 180 m<sup>2</sup>, na pozemku s výmerou 600 m<sup>2</sup>. V prvej fáze sa vybuduje dvadsaťdeväť jednoizbových vil. Dvadsaťjeden dvojizbových vil bude mať zastavanú plochu 238 m<sup>2</sup>, na pozemku s rozlohou 875 m<sup>2</sup>. Najväčšiu rozlohu bude mať štvorica trojizbových vil s plochou 478 m<sup>2</sup>, na pozemku veľkom 1 500 m<sup>2</sup>. Pre väčšie skupiny bude určená desaťizbová vila s plochou viac než 1 700 m<sup>2</sup>, skrytá na pozemku s výmerou 4 500 m<sup>2</sup>. Súčasťou rezortu je aj ubytovanie pre zamestnancov s kompletnou vybavenosťou. Nechýba ani kresťanská kaplnka určená na sobáš zahraničných turistov z Európy. <



Pôdorysy dispozícií vil